

ENQUÊTE
SYNDEX-IFOP
2^E ÉDITION



JANVIER 2020

MISE EN PLACE DU CSE : BILAN ET ENSEIGNEMENTS

Étude réalisée par l'Ifop pour Syndex Octobre – décembre 2019



ÉCHANTILLON

812 élus
du personnel.



MODE DE RECUEIL

Questionnaire en ligne du 24
octobre au 22 novembre 2019.

LA PHASE QUALITATIVE

12 entretiens de 1h auprès de représentants des salariés.

6 entretiens auprès d'élus
passés en CSE depuis
moins de 3 mois.

> 3 au sein d'entreprises
de 50 à 300 salariés,
> 3 au sein d'entreprises
de plus de 300 salariés.

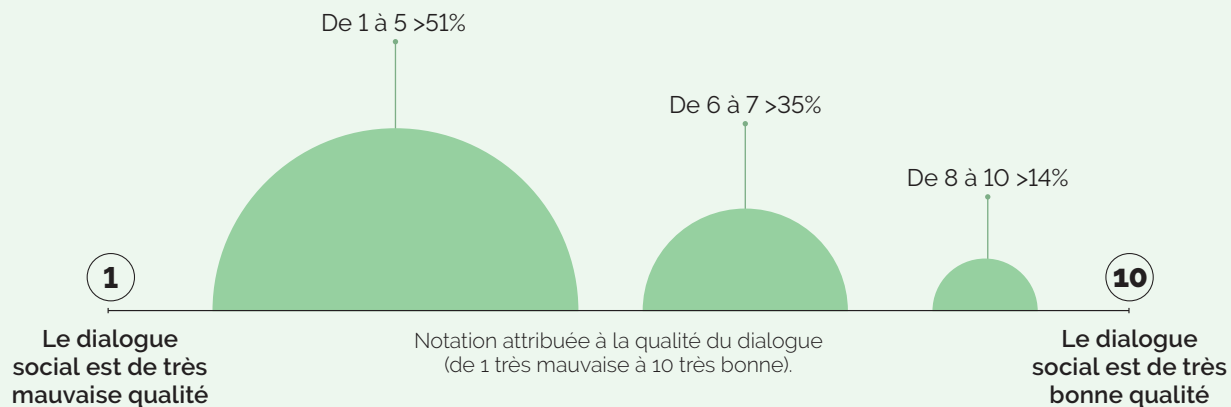
6 entretiens auprès d'élus
passés en CSE depuis plus
de 8 mois.

> 3 au sein d'entreprises
de 50 à 300 salariés,
> 3 au sein d'entreprises
de plus de 300 salariés.

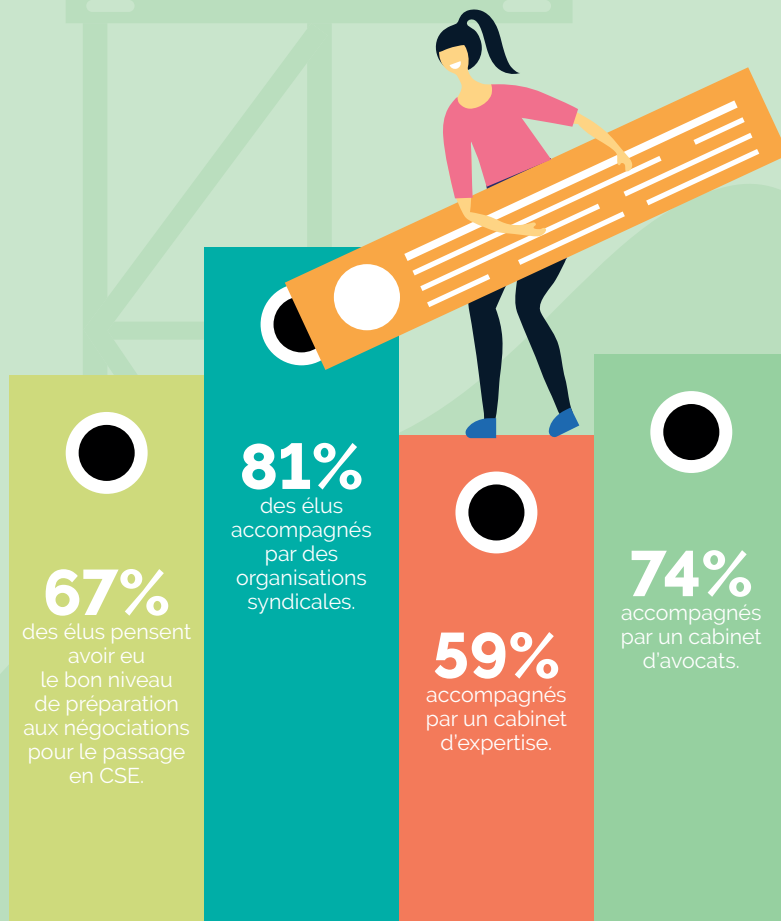
> Au moins deux élus sont vierges de tout mandat



Une majorité d'élus juge la qualité du dialogue social insatisfaisante dans le contexte de passage en CSE



DES ÉLUS QUI S'ESTIMENT AVOIR ÉTÉ BIEN PRÉPARÉS POUR LES NÉGOCIATIONS



**LES ÉLUS CRAIGNENT UNE PERTE DE LEUR CAPACITÉ D'ACTION,
DE PASSER PLUS DE TEMPS À EXERCER LEUR FONCTION
ET UNE MOINDRE PRISE EN COMPTE DES ENJEUX DE SANTÉ**

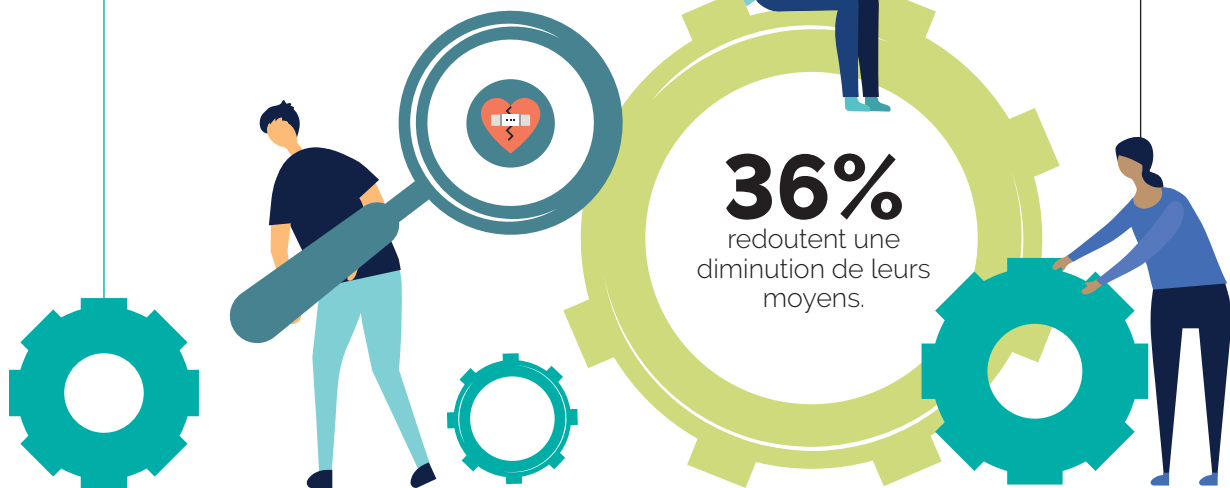
39% des élus craignent :

- > un affaiblissement de leur poids face à la direction,
- > un investissement en temps plus important pour exercer leur fonction,
- > une moins bonne prise en compte des enjeux de santé au travail.

69%

des élus pensent que le CSE va modifier leur situation en tant que représentant des salariés.

36%
redoutent une diminution de leurs moyens.



Les sujets prioritaires de la nouvelle instance selon les représentants des salariés interrogés

63%
conditions de travail

Dans un contexte de disparition du CHSCT

40%
enjeux économiques et financiers

62%
santé et risques psychosociaux

47%
choix stratégiques de l'entreprise



DES PERDANTS ET DES GAGNANTS SUITE AU PASSAGE EN CSE SELON LES ÉLUS INTERROGÉS



Les directions sont perçues comme les **gagnantes** de cette réforme à

78%



57%

des élus pensent que les salariés de leur entreprise sont les **perdants** du passage en CSE.



44%

d'entre eux estiment que les organisations syndicales vont aussi y perdre.

Un renouvellement significatif des équipes avec 2/3 des équipes composées d'anciens et de nouveaux élus

66%

déclarent que les équipes sont mixtes,
composées d'anciens et de nouveaux
représentants.

20%

des équipes ont été fortement
renouvelées.



Des élus inquiets mais qui restent déterminés face à une direction peu ouverte au dialogue dans les négociations

65%
des élus sont
inquiets

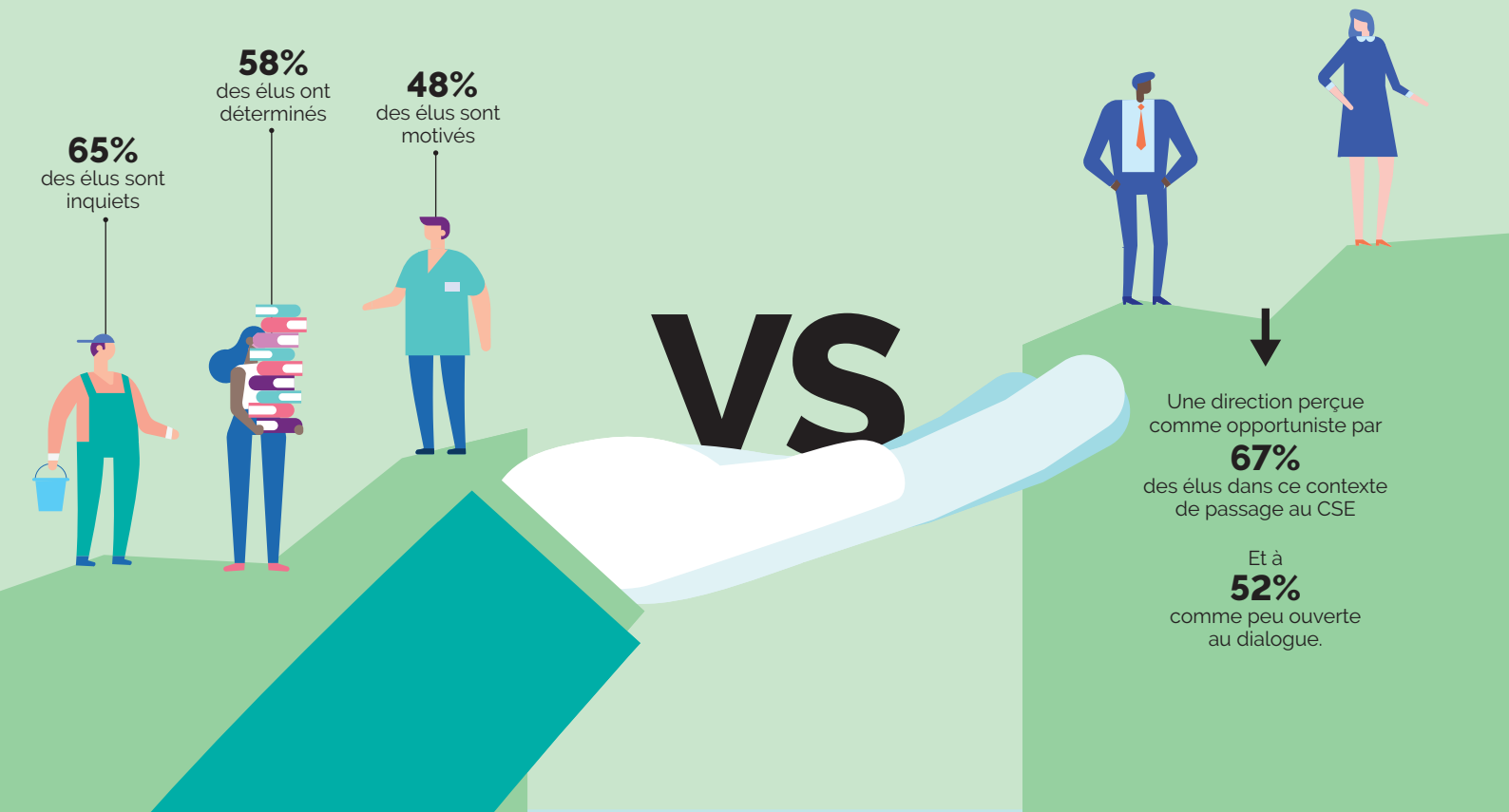
58%
des élus ont
déterminés

48%
des élus sont
motivés

VS

Une direction perçue
comme opportuniste par
67%
des élus dans ce contexte
de passage au CSE

Et à
52%
comme peu ouverte
au dialogue.



DES BESOINS EN FORMATION ET EN MONTÉE DE COMPÉTENCES POUR APPRÉHENDER LE RÔLE DE REPRÉSENTANT DU PERSONNEL ET LA NÉCESSITÉ D'INFORMER LES SALARIÉS

68%

sur la formation santé,
sécurité et conditions
de travail.

58%

pour maîtriser le
fonctionnement
du CSE.

45%

sur la formation
économique.

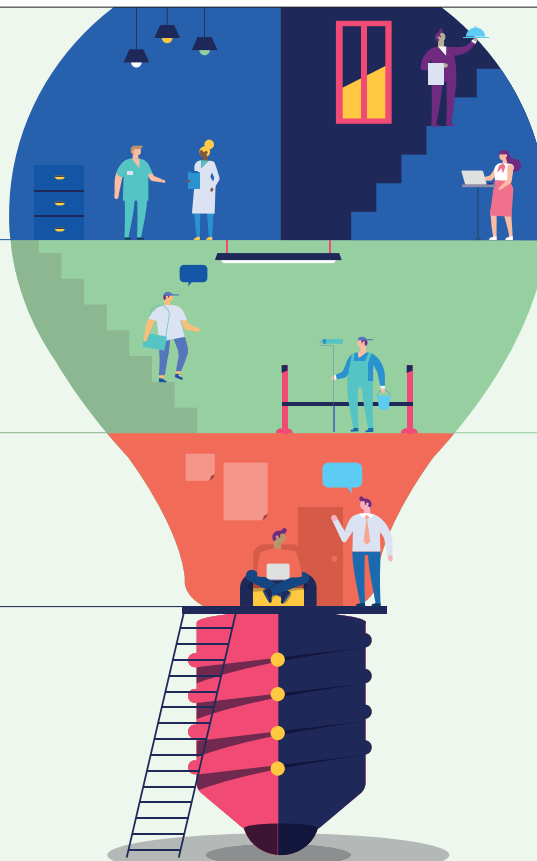
49%

des élus pensent que
les salariés n'ont pas
connaissance de la
fusion des instances.

89%

pensent qu'ils
ne saisissent pas
les enjeux de
cette fusion.

... alors que les instances
sont de plus en plus
éloignées des lieux
d'exercice du travail
dans les entreprises
multi-établissements.





55%

des élus anticipent une
détérioration du dialogue
social dans leur entreprise
suite au passage en CSE.

Syndex AQUITAINE

Bordeaux - Tél. : 05 56 89 82 59
contact-aqu@syndex.fr

Syndex AUVERGNE-LIMOUSIN

Clermont-Ferrand - Tél. : 04 73 98 53 24
contact-auv@syndex.fr

Syndex BOURGOGNE- FRANCHE-COMTÉ

Besançon - Tél. : 03 81 47 71 80
contact-bfc@syndex.fr

Syndex BRETAGNE

Rennes - Tél. : 02 99 87 16 87
Quimper - Tél. : 02 98 53 35 93
contact-bzh@syndex.fr

Syndex CENTRE

Tél. : 06 17 62 53 76
contact@syndex.fr

Syndex GRAND-EST

Villers-lès-Nancy - Tél. : 03 83 44 72 61
Strasbourg - Tél. : 03 88 79 20 10
contact-grandest@syndex.fr

Syndex HAUTS-DE-FRANCE

Villeneuve-d'Ascq
Tél. : 03 20 34 01 01
contact-hdf@syndex.fr

Syndex ÎLE-DE-FRANCE

Paris - Tél. : 01 44 79 13 00
contact@syndex.fr

Syndex NORMANDIE

Hérouville-Saint-Clair
Tél. : 02 14 99 50 50
contact-normandie@syndex.fr

Syndex OCCITANIE MÉDITERRANÉE

Montpellier - Tél. : 04 67 10 49 90
contact-lr@syndex.fr

Syndex Occitanie PYRÉNÉES

Toulouse - Tél. : 05 61 12 67 20
contact-mp@syndex.fr

Syndex PAYS-DE-LA-LOIRE - POITOU-CHARENTES

Avrillé - Tél. : 02 41 68 91 70
Nantes - Tél. : 02 40 72 82 40
contact-pdl@syndex.fr

Syndex PROVENCE-ALPES- CÔTE-D'AZUR

Aix-en-Provence
Tél. : 04 42 93 73 53
contact-paca@syndex.fr

Syndex RHÔNE-ALPES

Villeurbanne - Tél. : 04 72 56 22 90
contact-ra@syndex.fr

SSCT

Tél. : 01 44 79 15 20
contact-ssct@syndex.fr

NOUVELLE-CALÉDONIE

Tél. : +33 6 70 88 64 30
contact-nc@syndex.fr

RÉUNION

Tél. : +33 6 01 97 45 57
contact.reunion@syndex.fr

EUROPE

contact-europe@syndex.fr



SOCIÉTÉ D'EXPERTISE COMPTABLE
EXPERT AGRÉÉ CHSCT et CSE
22, rue Pajol - CS 30011 - 75876 Paris cedex 18
Tél. 01 44 79 13 00 - www.syndex.fr

INSCRITE AUX TABLEAUX DE L'ORDRE DES RÉGIONS ALSACE,
AQUITAINE, AUVERGNE, BOURGOGNE FRANCHE-COMTÉ,
BRETAGNE, LILLE NORD PAS-DE-CALAIS, LORRAINE, MARSEILLE,
PACA, MONTPELLIER, PARIS ÎLE-DE-FRANCE, PAYS DE LA LOIRE,
RHÔNE-ALPES, ROUEN NORMANDIE, TOULOUSE MIDI-PYRÉNÉES.

